

# Verschraubungen 6LL

**Alle Verschraubungen inkl. Überwurfmutter SW 12 und Schneidring LL6**  
**Alle Preise excl. MWSt. Preis Stand 12.2019; viele weitere Verschraubungen und**  
**Inox Ausführungen Ab Lager verfügbar!**

## Gerade Einschraubverschraubung

Artikel Nummer	Bezeichnung	Preis
223-12533-9	Verschraubung GE6-LLM6x1	2.10
223-13023-1	Verschraubung GE6-LLM8x1	2.10
223-13023-9	Verschraubung GE6-LL M8x1.25	3.10
223-12271-7	Verschraubung GE6-LLM10x1	2.10
223-12270-7	Verschraubung GE6-LLR1/8	2.30



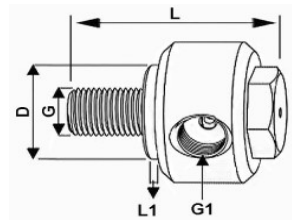
## Winkel Einschraubverschraubung

Artikel Nummer	Bezeichnung	Preis
223-13023-2	Verschraubung WE6-LLM6x1	4.30
223-13023-3	Verschraubung WE6-LLM8x1	4.30
223-13023-4	Verschraubung WE6-LL6M8x1.25	7.80
223-13021-3	Verschraubung WE6-LLM10x1	5.10
223-12485-9	Verschraubung WE6-LLR1/8	4.60



## Panzer Schwenkverschraubungen für Baumaschinen

Artikel Nummer	Bezeichnung	Preis
226-10882-5	Schwenkver. aM10x1-iM10x1 L1=8	29.70
226-10882-6	Schwenkver. aM10x1-iM10x1 L1=3	28.70
226-10882-7	Schwenkver. aR1/8-iR1/8 L1=8	29.70
226-10882-8	Schwenkver. aR1/8-iR1/8 L1=3	28.70



## Schraubhülse

Artikel Nummer	Bezeichnung	Preis
432-23031-16	Schraubhülse für 8.6mm Schlauch	2.30

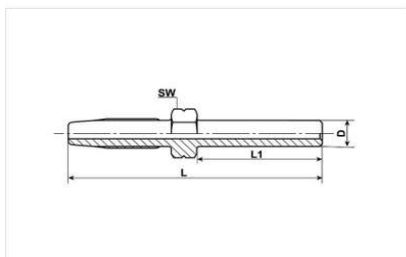
verzinkt



## Hochdruckschlauch 840bar DN4

Artikel Nummer	Bezeichnung	Preis	Bemerkung
504-36033-3	HD Leitung 8.6mm gefüllt	9.10	Preis pro Meter inkl. Verschnitt
504-36033-33	HD Leitung 8.6mm (Rolle à 50m)	348.00	(Preis pro Meter 6.12)
	gefüllt		

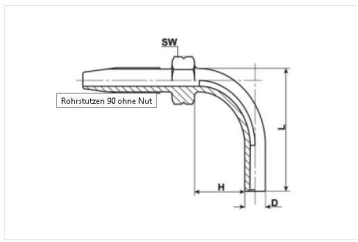
## Rohrstutzen



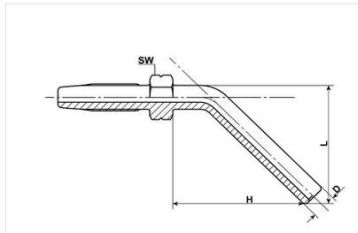
Artikel Nummer	Bezeichnung	Preis
432-24162-3	Rohrstutzen gerade L1 =20mm	3.00
432-24162-5	Rohrstutzen gerade L1 =24mm	3.60

432-24162-4	Rohrstutzen gerade L1 =30mm	3.60
-------------	-----------------------------	------

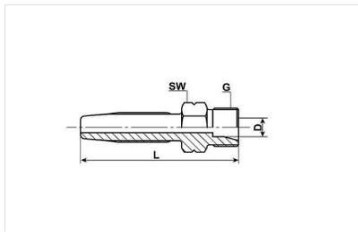
### Rohrstutzen Fortsetzung



Artikel Nummer	Bezeichnung	Preis
532-30739-6	Rohrstutzen 90° L21	5.85
532-30739-8	Rohrstutzen 90° L37	6.00
532-30739-9	Rohrstutzen 90° L53	6.20



Artikel Nummer	Bezeichnung	Preis
532-32183-3	Schlauchstutzen 45° H24 L15	6.50
532-32183-2	Schlauchstutzen 45° H35 L25	6.50

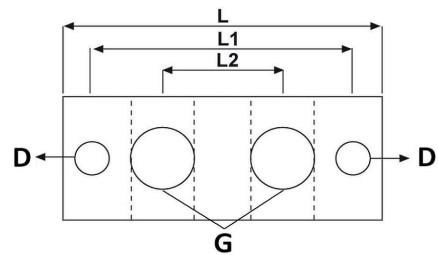


Artikel Nummer	Bezeichnung	Preis
432-24162-6	Rohrstutzen gerade 6LL auf 4 mm Schlauch	5.20
<b>Verschiedenes</b>		
223-12374-9	Überwurfmutter 6LL	0.70
223-12295-2	Schneidring 6LL	0.75
540-26788-6	Schottverschraubung 6L	8.30
223-13021-7	Winkelschottverschraubung 6LL aM10x1 iM6x1	18.10
251-14045-5	Schmiernippel M10x1 gerade	1.00

## Nippelblöcke



D=6.5 G=M10x1

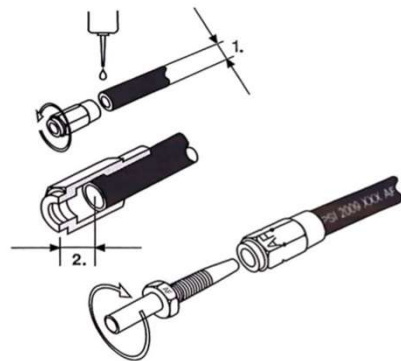


Artikel Nummer	Bezeichnung	Preis	L [mm]
504-37212-1	Nippelblock 1fach, M10x1-T	10.80	30
504-37212-2	Nippelblock 2fach, M10x1-T	19.20	60
504-37210-3	Nippelblock 3fach, M10x1-T	21.50	84
504-37211-2	Nippelblock 4fach M10x1-T	25.20	106
504-37211-3	Nippelblock 6fach M10x1-T	38.80	150
504-37212-3	Nippelblock 8fach M10x1-T	42.00	184

Schlauchleitung für Selbstmontage:  
Rohrstutzengewinde und Schlauchende sind vor der Montage einzufetten.  
Die Schraubhülse mit Linksgewinde auf das Schlauchende aufdrehen bis das Maß 11 mm erreicht ist.

Dann den Rohrstutzen einschrauben

Gerne unterstützen wir sie vor Ort oder telefonisch +41 33 221 98 44



## Verbrauchsmaterial

Rohrschellen

226-12557-1 Rohrschelle RSGU 6 M5

1.50 für 6mm PA Leitung



## Spiralschutzwendel

113-35075-3 Kunststoffwendel schw.Gr.12mm

2.60 pro Meter 1 Pack = 25meter